

# CASA SOMBRA



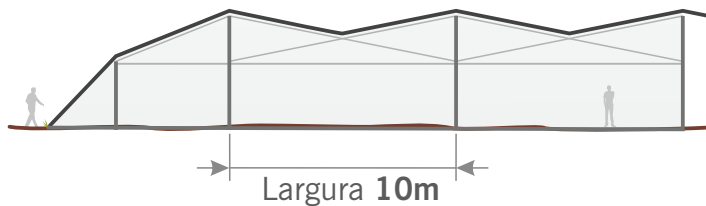
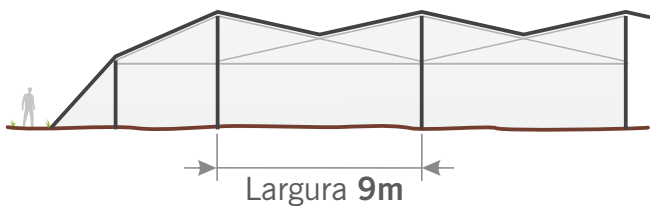
As estruturas Casa Sombra da estão pensadas para cultivos a grande escala em zonas de climas temperados, protegendo o cultivo das pragas, da radiação solar e de danos causados pelo vento e pela chuva, obtendo, assim, um maior rendimento e qualidade na produção. Compõem-se de pilares unidos por arames, que atuam ao mesmo tempo como reforço para a estrutura e como guia para da malha de cobertura.

**Cultivos a grande escala**

**Reduz a radiação  
Zonas com climas  
temperados**

**Ideal para aclimação  
Reduz a pressão hídrica**

# Tamanho e Estrutura



Altura Borda

3 m

Altura Max.

5 m

Modulação (opções)

9x6 m

10x5 m

10x6m

## Estruturas a duas águas

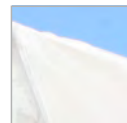
Permite uma melhor circulação de ar

## Acessórios e bonés

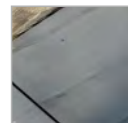
Para evitar possíveis danos à malha

## Malha de cobertura:

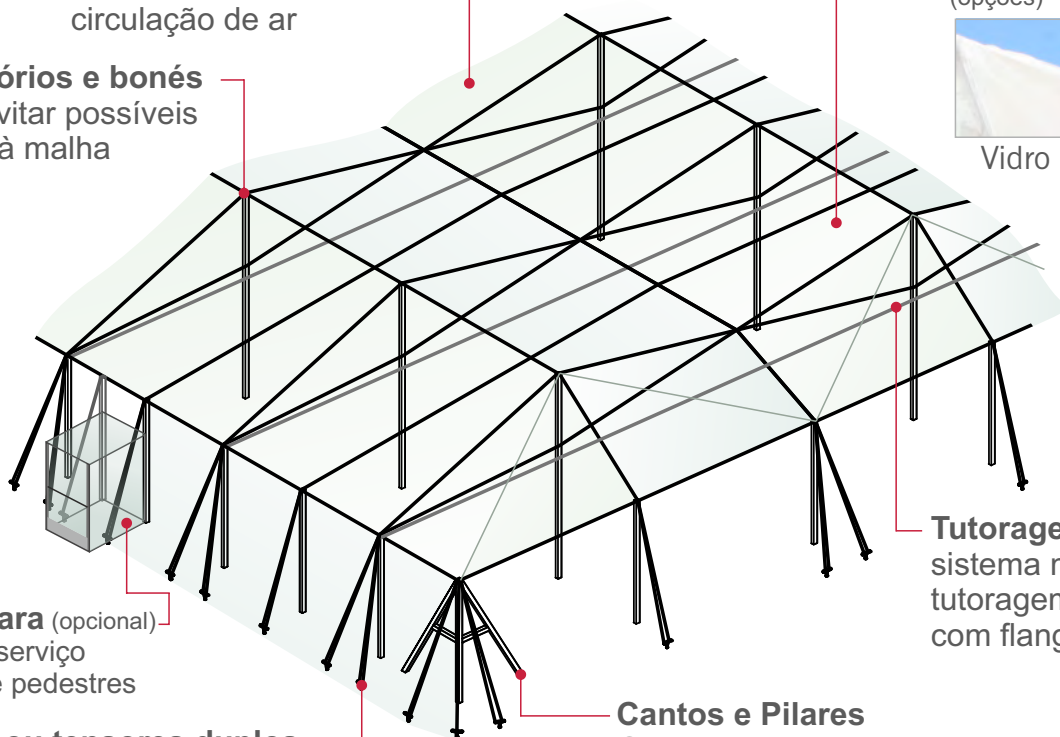
(opções)



Vidro



Preto



## Antecâmara (opcional)

- Porta de serviço
- Portão de pedestres

## Catracas ou tensores duplos

Longo: 1.6 m

## Cantos e Pilares

Galvanizado a quente imersão  
100 x 100 x 3 mm

**Tutoragem** (opcional)  
sistema móvel de  
tutoragem feita  
com flanges



**INSULAR REGAS®**