



As estufas góticas da estão destinadas à produção agrícola onde a estrutura vai ser submetida a grandes cargas e exigir certos cuidados e condições ambientais para o cultivo, garantindo a prática do cultivo. Esta tipologia de estufa é estruturalmente similar ao multitúnel, com a diferença de que leva um arco de tipo gótico no cume, que permite montar naves mais largas, mais altas, mais robustas, com melhor luminosidade e ventilação, para se obterem cultivos de ótima qualidade.

Suporta grandes cargas de cultivo
Grande volume de ar
Cultivo profissional
Grandes superfícies de plantação
Melhor controlo ambiental



Forma ogival:

Maior altura, que se reflete num maior volume, proporcionando assim mais disponibilidade de CO₂ para a planta.



Inclinação Arco:

A pendente minimiza a superfície de gotejo sobre o cultivo e favorece a evacuação da condensação.



Controlo Meio Ambiente:

Com maior volume de ar e a forma do arco, as alterações de temperatura são mais suaves e o controlo mais preciso.



Maior luminosidade:

A forma do arco e a cobertura inclinada permitem uma penetração máxima da luz.



Ventilação efetiva:

O desenho da estrutura admite vários tipos de ventilação zenital, lateral e frontal.

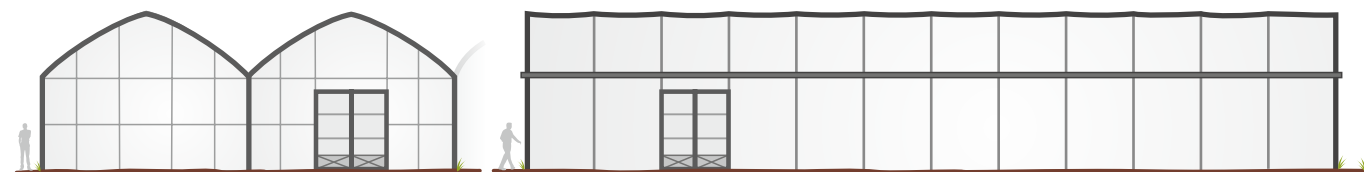


Grande altura interior:

A altura de trabalho permite colocar pantufas térmicas, malha de sombreamento e rega por aspersão.



TipoGótico



Dimensões

LarguraNave	9,6 m		10 m		11,5 m		12,8 m		
ModulaçãoExterior	2,0 m		2,5 m		2,5 m		3,0 m		► Separação entre arcos e pilares exteriores.
ModulaçãoInterior	2,0 m	4,0 m	2,5 m	5,0 m	2,5 m	5,0 m	3,0 m		► Separação entre pilares interiores
AlturaCaleira	3,5 m	4,0 m	4,5 m	5,0 m	5,5 m	6,0 m			► Altura do chao para a caleira

Estrutura

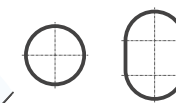
Caleiras (opções)

- Aço Galvanizado
- Aço Inoxidável

Arcos

9,6 m 10 m Largura
Ø60 x 1,5 mm

11,5 m 12,8 m Largura
Oval 90 x 60 x 1,5 mm



Cobertura (opç.)

- Plástico
- Dupa camera de plástico

Pé de amigo (opcional)

Pilares

Aço Galvanizado por inmerção

Ventilação (opc.)

- Zenital:
 - └ Zenital 1/4
 - └ Dupa 1/4
- Frontal e/ou Lateral:
 - └ Enrolável
 - └ Rígido de Guilhotina

Teto TipoGótico

- └ Ventilação mais eficaz
- └ Maior volume de ar/m²
- └ Menos condensação
- └ Melhor iluminação

